

ONDUCLAIR® RENOV

Système isolant pour toit en fibre ciment et bac acier



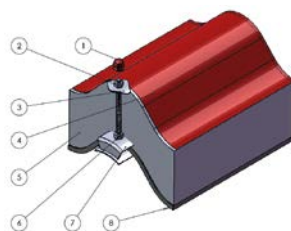
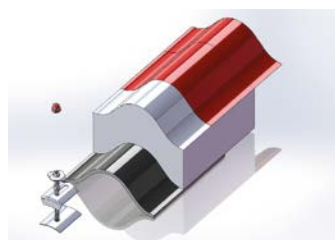
- ➔ 8 à 10 m² à l'heure par poseur.
- ➔ Permet de restaurer facilement tous les bâtiments : adapte aux profils de la couverture initiale.
- ➔ Isolation par l'extérieure sans perçage de la couverture initiale.
- ➔ Evite la dépose : pas de perte d'exploitation.
- ➔ Système léger : environ 3 kg/m² > pas de surcharge de charpente.



Mise en œuvre ONDUCLAIR® RENOV FC et ST

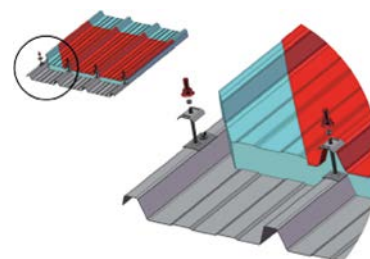
- 1 • Les éléments se posent de l'égout vers le faîtage, dans le même sens que la couverture initiale.
 - 2 • La fixation se fait par pincement des plaques fibres-ciment existantes.
 - 3 • Les éléments isolants sont embrochés sur les fixations.
 - 4 • La peau supérieure, embrochée sur les fixations rénove l'étanchéité de la toiture.
 - 5 • Tous les éléments de finition (rives, faîtères, etc.) se fixent à l'aide des fixations du système.
- Dans tous les cas, se référer au Cahier Technique de Mise en œuvre.

■ RENOV FC



1. capuchon
2. écrou
3. plaquette profilée
4. plaque polyester de couverture
5. polystyrène expansé ou laine de roche
6. écrou
7. embase de fixation
8. plaque profilée fibre-ciment

■ RENOV ST



FIXATION BAS DE VERSANT



FIXATION COURS DE VERSANT



FIXATION FAÎTAGE



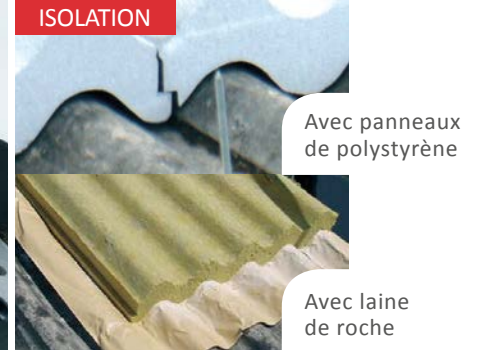
OPTION/FIXATION À LUMIÈRE



CLOISOIRS BAS DE VERSANT



ISOLATION



COUVERTURE PLAQUES POLYESTER
OPAQUES



COUVERTURE
- POSE DES PLAQUETTES PROFILÉES



FAÎTAGE
- POSE DE LA FAÎTIÈRE DOUBLE



► Rappel : Vous devez respecter le code de la santé publique pour toute intervention comportant un risque d'exposition à l'amiante.